

Con il patrocinio di:



ORDINE PROVINCIALE
DEI MEDICI CHIRURGHI
E DEGLI ODONTOIATRI
PESCARA



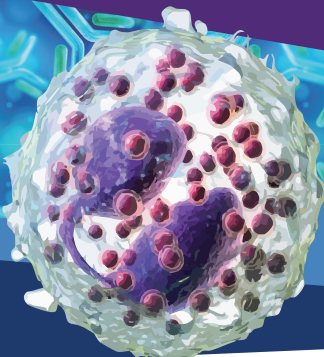
TYPE 2 INFLAMMATION PROSPETTIVE CLINICHE E SINERGIE SPECIALISTICHE

**RESPONSABILE SCIENTIFICO:
FRANCESCO BERNI CANANI**

**HOTEL VILLA MARIA
VIA SAN PAOLO 1
FRANCAVILLA AL MARE (CH)**

**7
ECM**

**SEGRETERIA SCIENTIFICA:
M. BIANCHEDI • R. FOSSATARO • G. DI FULVIO**



**21
MARZO 2026**

**EVENTO RES:
469865**

PROGRAMMA SCIENTIFICO

08:00 Apertura della Segreteria e registrazione dei Partecipanti

08:15 Saluti delle Autorità

1° SESSIONE

PATOLOGIE INFIAMMATORIE DI TIPO 2: DAI MECCANISMI PATOGENETICI ALLE MANIFESTAZIONI CLINICHE

Moderatori: **F. Chiaravalloti • F. Di Stefano • N. Verna • F. Murzilli
C. Colangelo**

08:30 FOCUS su “La Rivoluzione dei farmaci Biologici e le indicazioni prescrittive” • **F. Berni Canani • G. Parruti • V. Scurti • M. C. Di Staso**

09:30 Infiammazione di tipo-2 in asma e poliposi: dalla fisiopatologia alla definizione clinica in practice • **I. Baglivo**

10:00 Diagnosi precoce. Strategie e novità • **M. Di Lizia**

10:30 *Discussione*

11:00 *Coffee Break*

2° SESSIONE

INFIAMMAZIONE DI TIPO 2 E VIE AERO-DIGESTIVE: DALLA DIAGNOSI ALLE STRATEGIE TERAPEUTICHE

Moderatori: **E. Cantone • G. Serafini • M. Di Lella • E. Cavallucci
G. Di Marco**

11:30 Fenotipi e strategie terapeutiche nell'asma e nella BPCO
G. Zuccarini

12:00 Aspetti Otorinolaringoiatrici, rinite allergica e CRSwNP • **E. De Corso**

12:30 Aspetti Gastroenterologici, l' Esofagite Eosinofila • **M. Spezzaferro**

13:00 *Discussione*

13:30 *Light Lunch*

3°
SESSIONE

GLI SPECIALISTI A CONFRONTO

Moderatori: **G. Mazzocchetti • R. Zicoella • M. T. Illiceto**
R. Greco • I. Baglivo

14.30 EGPA e HES, eosinofili e oltre • **F. Delle Monache**

15:00 Infiammazione TH2 dalla diagnosi alla terapia biologica: aspetti Dermatologici, la Dermatite Atopica • **F. Lobefaro**

15:30 L' Esofagite eosinofila: una sfida emergente nella gastroenterologia pediatrica • **R. Berni Canani**

16:00 *Discussione*

16:30 **Tavola rotonda "Parliamone...";** il ruolo della multidisciplinarietà nella gestione dei casi difficili

Discussant: **E. De Corso • L. Cocomello • L. Martino • E. Cantone**

17.30 Questionario ECM e Chiusura dei lavori

ACCREDITATO PER **100** PARTECIPANTI:

MEDICO CHIRURGO SPECIALISTA IN: ALLERGOLOGIA ED IMMUNOLOGIA CLINICA; DERMATOLOGIA E VENEREOLOGIA; MALATTIE DELL'APPARATO RESPIRATORIO; MEDICINA INTERNA; CARDIOCHIRURGIA; CHIRURGIA GENERALE; OTORINOLARINGOIATRIA; ANATOMIA PATOLOGICA; MEDICINA DEL LAVORO E SICUREZZA DEGLI AMBIENTI DI LAVORO; MEDICINA GENERALE (MEDICI DI FAMIGLIA); DIREZIONE MEDICA DIPRESIDIO OSPEDALIERO; MEDICINA DI COMUNITÀ E DELLE CURE PRIMARIE.

PER ISCRIZIONI:

Inquadrare il QR CODE e compilare il form sul sito oppure inviare una e-mail con i propri dati a: **congressi@mavidacomunicazione.it**



SEGRETERIA ORGANIZZATIVA



Piazza Ionio, 31
66023 Francavilla al mare (CH)
TEL +39 085 4914423
congressi@mavidacomunicazione.it